



豊中リレーションハウスプロジェクト オープニングイベント

「豊中リレーションハウスプロジェクト、オープニングイベントのお知らせ」

子ども・若者問題に取り組む複数の団体が共同し、活動拠点として2017年5月に豊中リレーションハウスをオープンしました。6団体でスタートしましたが、今後は様々な活動を行っている方々とも交流し活動を盛り上げたいと考えています。そこで豊中リレーションハウスプロジェクト、オープニングイベントを開催します。お気軽に遊びにきてください。



「イベント内容」

開催日時：10月28日（土） 14時から（13時30分 受付開始）

場所：豊中リレーションハウス 豊中市曾根西町2-17-7 * 阪急曾根駅から徒歩8分
* 地図は裏面に記載しています。

参加費：2,000円（内1,000円はドリンク・フードチケット）

事前受付：事務局団体：千里の風Project 担当：甚内

* 申し込みはメールでお願いします。

E-mail: ginchan-oh.eagle-eyes.0919@ezweb.ne.jp

* みなさまから頂いた参加費は若者たちの就労訓練費とハウス運営の資金にさせていただきます。

★プログラム

ルーム1	ルーム2	1F
イベント1 14時30分～15時30分 「今、必要な若者支援とは」 講師：小林将元（クラウドナイン） 石田貴裕（淡路プラッツ） * 定員10名	イベント2 15時00分～16時00分 「緊張と緩和」をテーマにしたワークショップ（仮） 講師：竹内佑一（PSI） * 定員10名	フード&ドリンクコーナー 14時より20時まで、淡路プラッツの若者たちが、フード・ドリンクをみなさまに提供します。 「フード内容」 ・イカ焼き ・たこ焼き ・枝豆 ・ポテトサラダ ・ドリンク（アルコール有）
イベント3 16時～17時 「子どもの貧困、沖縄の取り組みから考える」 講師：金城隆一（ちゅらゆい） * 定員10名	イベント4 16時30分～17時30分 「あそびは学び」 ～生きる力を育むために～ 講師：甚内雅志（千里の風Project） * 定員10名	
17時30分～ 交流会スタート 18時00分～18時30分 YUUアコースティックライブ（ウィークタイ） * 投げ銭、物販有		
21時00分 イベント終了		



豊中市曾根西町2-17-7
* 阪急曾根駅から徒歩8分



豊中リレーションハウスプロジェクト

豊中リレーションハウスプロジェクト

子ども・若者問題に取り組む複数の団体が、課題解決の活動拠点として豊中リレーションハウスを共同して運営するプロジェクトです。また、今後は多くの市民や団体等も交わりながら社会課題を点としてとらえるのではなく、面にとらえ複数の社会課題を掛け合わせることで、新しい価値を生むことを目的にプロジェクト化した事業です。

「プロジェクト3つのコンセプト」

- 1、空き家問題を単に「住まい」としてのみ捉えるのではなく、地域の資源として社会貢献に活用する。
 - 2、様々な社会課題に取り組む民間団体の活動を点から面にする。
 - 3、分野別、または市民・民間団体・行政・大学・企業等、様々な人々がマルチステークホルダー・プロセスで新しい視点や価値を創造していく。
- * 現在の参加団体の詳細は裏面をご覧ください。

★リレーションハウスとは？

リレーションハウスは空き家の利活用に取り組む豊中市住宅協会がサブリースを行い、現在は6つのNPOが子ども・若者問題に対して活動しています。プロジェクト参加団体には「A会員(月額2万円)」と「B会員(利用時間の費用発生)」があります。

★ハウスを利用したい！プロジェクトに参加したい！

本事業に賛同しハウスの利用をしたい団体も募集しています。その際は同事業運営委員会で決議し参加を決定します。興味のある方は事務局団体までメールでお問い合わせください。

事務局団体：千里の風Project 担当：甚内まで

E-mail: ginchan-oh.eagle-eyes.0919@ezweb.ne.jp



豊中リレーションハウス

プロジェクト参加団体

「A会員」

NPO法人青少年自立支援施設淡路プラッツ

NPO法人クラウドナイン

NPO千里の風Project

NPO法人沖縄青少年自立援助センターちゅらゆい

「B会員」

PSIカウンセリング

NPO法人ウィークタイ

「協力」

一般財団法人豊中市住宅協会



豊中市曾根西町2-17-7

* 阪急曾根駅から徒歩8分

リレーションハウスで活動する団体・・・(2017年8月現在)

A会員の団体

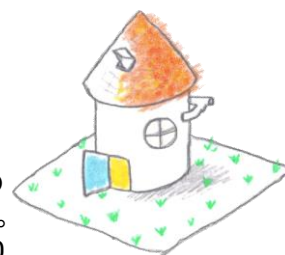
★団体名: NPO法人淡路プラッツ・・・活動内容「ひきこもり・ニート・不登校の若者と家族の居場所、相談、親の会」

★所在地・連絡先: 大阪市東淀川区下新庄1-2-1 06-6324-7633 担当: 石田

★HP: <http://www.awajiplatz.com/>

★団体説明: ひきこもり等の課題を抱える若者とご家族の支援、サポートを行うNPOとして25年以上活動。若者への「居場所支援」を中心に、親ごさんへの「アウトリーチ支援」、その後の「就労支援」へと伴走し、ご家族にとっての“希望ある未来”と一緒に創造、実現していきます。

★事業内容: 「面談」火曜～土曜10時～18時(*予約制 初回60分6,000円 2回目以降8,500円)。「無料説明会」第2土曜11:00～。「親の会」第2土曜の14:00～16:00(初回無料 2回目以降2,000円) 開催。「居場所」週2回活動。「トライアルジョブ(就労実習)」あり。



★団体名: NPO法人クラウドナイン・・・活動内容「青少年・障がい者の自立を支援する」

★所在地・連絡先: 大阪府高槻市大畑町1-4富田ビル3F 072-692-0010 担当: 小林

★HP: <http://npo-cloudnine.com/>

★団体説明: 生活に、何らかの事情(障がい、不登校、ひきこもり等)を抱えた若者を対象に体験学習の場を提供しサポートします。共同生活型(寮)での訓練、就労体験として農業・生産加工・販売などの「場」を提供します。医療的観点からの支援を得意とし、訪問看護でのアウトリーチ支援も実施しています。

★事業内容: ①不登校、ひきこもり専門相談 ②ひきこもり訪問支援相談 *訪問支援をご希望の場合はまず、電話でご相談ください。

★団体名: 千里の風Project・・・「子どもの居場所・環境共育・冒険共育」

★所在地・連絡先: 大阪府豊中市新千里西町3-1 C15-210 090-9986-2925 担当: 甚内

★団体説明: 小学生以上のあらゆる子どもたち(不登校・障がい等)のフリースクールを運営予定。子どもに生きる力を育む体験学習や学習支援(学校の課題+個別の課題)を通して子どもの育ちを応援します。子どもの保護者、学校教員、放課後児童健全育成指導員等に向けた勉強会や相談事業も実施します。

★事業内容: 子どもの居場所HOMES いのちの木(Holistic method self-affirmation)

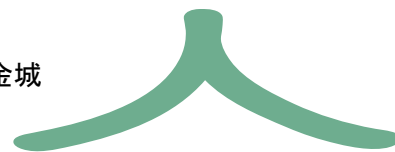
★団体名: NPO法人ちゅらゆい・・・「不登校の相談やフリースペース」

★所在地・連絡先: 沖縄県那覇市牧志3-6-41島商会ビル2階 098-943-8502 担当: 金城

★HP: <http://kukulu.churayui.org/>

★団体説明: 「社会孤立ゼロ」をミッションに不登校やひきこもり状態にある子ども若者へのアウトリーチ、専門相談での支援を実施しています。近年は「子どもの貧困」の課題にも取り組み、不登校の子ども・若者を中心にフリースペースでの支援を実施しています。

★事業内容: 不登校相談(保護者、当事者)60分8,000円 *要予約



希望を感じられる世の中に

NPO法人

ちゅらゆい

B会員の団体

★団体名: PSI(PSIカウンセリング)・・・活動内容「ひきこもりや青少年等のカウンセリング」

★所在地・連絡先: 大阪市中央区南船場3-11-27日宝シルバービル306 06-6253-8864 担当: 竹内

★HP: <http://www.psi-rl.com/>

★団体説明: ひきこもり、非行、水商売など問題の案件をアウトリーチも含めて解決するために活動しています。

★事業内容: 家庭訪問やそこから波及する問題の解決を図るカウンセリングをベースとした支援を行っています深夜の相談業務を実施予定です。*支援の詳細はお問い合わせください。カウンセリング要予約。



★団体名: NPO法人ウィークタイ・・・活動内容「居場所・自助会等」

★所在地・連絡先: 大阪府吹田市芳野町10-8 担当: 泉翔

★HP: <http://weaktie.org>

★MAIL: mail@weaktie.org

★団体説明: ひきこもり経験者等の生きづらさを抱えた方々の当事者団体です。居場所は、ひきこもり経験者等の生きづらさを抱えた方々の交流を目的とし、仕事終わりに立ち寄って一杯やれるような空間を運営しています。

また、簡易宿泊も実施します。委細はお問い合わせ下さい。(ボランティアも募集しています)

★事業内容: ①居場所利用: 300円 ②簡易宿泊: 1泊2,000円

